

Berufsbekleidung**Arbeitsjacke**

Material: Baumwoll-Körper, sanfor
ca. 300 gr./m²

Best.-Nr.	Farbe	Größe
02.10.03	blau	46
02.10.04	blau	48
02.10.05	blau	50
02.10.06	blau	52
02.10.07	blau	54
02.10.08	blau	56
02.10.09	blau	58
02.10.10	blau	60

Arbeitshose

Material: Baumwoll-Körper, sanfor
ca. 300 gr./m²

Best.-Nr.	Farbe	Größe
02.10.13	blau	46
02.10.14	blau	48
02.10.15	blau	50
02.10.16	blau	52
02.10.17	blau	54
02.10.18	blau	56
02.10.19	blau	58
02.10.20	blau	60

Arbeitslatzhose

Material: Baumwoll-Körper, sanfor
ca. 300 gr./m². Ausführung mit 2 Seitentaschen, verstärkt und verriegelt, Brusttasche, verriegelt, Zollstocktasche und Rückengurt

Best.-Nr.	Farbe	Größe
02.10.63	blau	46
02.10.64	blau	48
02.10.65	blau	50
02.10.66	blau	52
02.10.67	blau	54
02.10.68	blau	56
02.10.69	blau	58
02.10.70	blau	60

Hinweis:

Arbeitsjacken und Arbeitshosen in anderen Farben auf Anfrage

Werkkleding**Werkjas**

Materiaal: katoen, sanfor
ca. 300 gr./m²

Best.-nr.	kleur	maat
02.10.03	blauw	46
02.10.04	blauw	48
02.10.05	blauw	50
02.10.06	blauw	52
02.10.07	blauw	54
02.10.08	blauw	56
02.10.09	blauw	58
02.10.10	blauw	60

Werkbroek

Materiaal: katoen, sanfor
ca. 300 gr./m²

Best.-nr.	kleur	maat
02.10.13	blauw	46
02.10.14	blauw	48
02.10.15	blauw	50
02.10.16	blauw	52
02.10.17	blauw	54
02.10.18	blauw	56
02.10.19	blauw	58
02.10.20	blauw	60

Amerk. Overall

Materiaal: katoen, sanfor
ca. 300 gr./m².

Uitgevoerd met 2 zijzakken, versterkt en met sluiting, een borstzak met sluiting, duimstokzak en rugbretels.

Best.-nr.	kleur	maat
02.10.63	blauw	46
02.10.64	blauw	48
02.10.65	blauw	50
02.10.66	blauw	52
02.10.67	blauw	54
02.10.68	blauw	56
02.10.69	blauw	58
02.10.70	blauw	60

Opmerking:

Werkjassen en -broek in andere kleuren op aanvraag.





Arbeitsanzug

Material: Baumwoll-Körper, sanfor ca. 300 gr/m². Ausführung mit 2 aufgesetzten Brust- und Vordertaschen, 2 Taschendurchgriffe, verdeckte Knopfleiste, 1 Gesäßtasche, 1 Zollstocktasche, verstellbarer Gummizug im Rücken, 1-teilig

Best.-Nr.	Farbe	Größe
02.10.82	blau	44
02.10.83	blau	46
02.10.84	blau	48
02.10.85	blau	50
02.10.86	blau	52
02.10.87	blau	54
02.10.88	blau	56
02.10.89	blau	58
02.10.90	blau	60

Overall

Materiaal: katoen, sanfor ca. 300 gr/m². Uitvoering met 2 opgestikte borst- en voorzakken, 2 zakdoorgrepen, blinde knoopsluiting, 1 achterzak, 1 duimstokzak, verstelbaar elastiek in de rug, ééndelig.

Best.-nr.	kleur	maat
02.10.82	blauw	44
02.10.83	blauw	46
02.10.84	blauw	48
02.10.85	blauw	50
02.10.86	blauw	52
02.10.87	blauw	54
02.10.88	blauw	56
02.10.89	blauw	58
02.10.90	blauw	60



KLM Arbeitskittel

Material: Baumwoll-Körper, 260 g/m², Ausführung mit 1 aufgesetzten Brust- und 2 Seitentaschen, 1 aufgesetzte Innentasche, Knopfverschluß, Reverskragen, fester Rückengurt, 3/4-lang

Best.-Nr.	Farbe	Größe
02.10.93	grau	48
02.10.94	grau	50
02.10.95	grau	52
02.10.96	grau	54
02.10.97	grau	56
02.10.98	grau	58
02.10.99	grau	60

KLM stoffjas

Materiaal: katoen, 260 g/m², Uitvoering met 1 opgestikte borstzak en 2 zijzakken, 1 opgestikte binnenzak, knoopsluiting, reverkraag, vaste rugceintuur, 3/4-lengte

Best.-nr.	kleur	maat
02.10.93	grijs	48
02.10.94	grijs	50
02.10.95	grijs	52
02.10.96	grijs	54
02.10.97	grijs	56
02.10.98	grijs	58
02.10.99	grijs	60



KLM Rallye-Kombination

Material: Baumwoll-Körper Ausführung mit 2 aufgesetzten Brusttaschen mit Reißverschluß, 2 aufgesetzte Vordertaschen, vorne mit Zweiwegereißverschluß, Golf Falten im Rücken, 2 Gesäßtaschen, 1 Zollstocktasche, verstellbarer Gummizug im Rücken, Druckknopfverschluß an Ärmeln und Hosenebenen

Best.-Nr.	Farbe	Größe
02.11.03	orange	46
02.11.04	orange	48
02.11.05	orange	50
02.11.06	orange	52
02.11.07	orange	54
02.11.08	orange	56
02.11.09	orange	58
02.11.10	orange	60
02.11.11	orange	62

KLM Rallye-combinatie

Materiaal: katoen Uitvoering met 2 opgestikte borstzakken met ritssluiting, 2 opgestikte voorzakken, 2-zijdige ritssluitingen aan de voorzijde, plooiën in de rug, 2 achterzakken, 1 duimstokzak, verstelbaar elastiek in de rug, drukknoopsluitingen aan de armen en aan de broekspijpen.

Best.-nr.	kleur	maat
02.11.03	oranje	46
02.11.04	oranje	48
02.11.05	oranje	50
02.11.06	oranje	52
02.11.07	oranje	54
02.11.08	oranje	56
02.11.09	oranje	58
02.11.10	oranje	60
02.11.11	oranje	62



KLM Rallye-Kombination

Material: Baumwoll-Körper, 245 g/m², Ausführung mit 2 aufgesetzten Brusttaschen mit Reißverschluß, 2 aufgesetzte Vordertaschen, vorne mit Zweiwegereißverschluß, Golfalten im Rücken, 2 Gesäßtaschen, 1 Zollstocktasche, verstellbarer Gummizug im Rücken, Druckknopfverschluß an Ärmeln und Hosensbeinen

Best.-Nr.	Farbe	Größe
02.11.13	marine	46
02.11.14	marine	48
02.11.15	marine	50
02.11.16	marine	52
02.11.17	marine	54
02.11.18	marine	56
02.11.19	marine	58
02.11.20	marine	60
02.11.21	marine	62
02.11.23	kornblau	46
02.11.24	kornblau	48
02.11.25	kornblau	50
02.11.26	kornblau	52
02.11.27	kornblau	54
02.11.28	kornblau	56
02.11.29	kornblau	58
02.11.30	kornblau	60
02.11.31	kornblau	62
02.11.70	khaky	48
02.11.71	khaky	50
02.11.72	khaky	52
02.11.73	khaky	54
02.11.74	khaky	56
02.11.75	khaky	58
02.11.76	khaky	60

Arbeitsanzug Rallye-Kombination

Material: Baumwoll-Körper, 245 g/m², Ausführung mit 2 aufgesetzten Brust- und Vordertaschen, 2 Gesäßtaschen, 1 Zollstocktasche, vorne mit Reißverschluß

Best.-Nr.	Farbe	Größe
02.11.40	rot	46
02.11.41	rot	48
02.11.42	rot	50
02.11.43	rot	52
02.11.44	rot	54
02.11.45	rot	56
02.11.46	rot	58
02.11.47	rot	60
02.11.48	rot	62

KLM Rallye-combinatie

Materiaal: Katoen, 245 g/m², Uitvoering met 2 opgestikte borstzakken met ritssluiting, 2 opgestikte voorzakken, dubbelzijdige ritssluitingen aan de voorzijde, plooiën in de rug, 2 achterzakken, 1 duimstokzak, verstelbaar elastiek in de rug, drukknoopsluiting aan armen en broekspijpen.

Best.-nr.	kleur	maat
02.11.13	marine	46
02.11.14	marine	48
02.11.15	marine	50
02.11.16	marine	52
02.11.17	marine	54
02.11.18	marine	56
02.11.19	marine	58
02.11.20	marine	60
02.11.21	marine	62
02.11.23	korenblauw	46
02.11.24	korenblauw	48
02.11.25	korenblauw	50
02.11.26	korenblauw	52
02.11.27	korenblauw	54
02.11.28	korenblauw	56
02.11.29	korenblauw	58
02.11.30	korenblauw	60
02.11.31	korenblauw	62
02.11.70	khaky	48
02.11.71	khaky	50
02.11.72	khaky	52
02.11.73	khaky	54
02.11.74	khaky	56
02.11.75	khaky	58
02.11.76	khaky	60

Overall Rallye-combinatie

Materiaal: katoen, 245 g/m², Uitvoering met 2 opgestikte borst- en broekzakken, 2 achterzakken, 1 duimstokzak, ritssluiting aan de voorkant.

Best.-nr.	kleur	maat
02.11.40	rood	46
02.11.41	rood	48
02.11.42	rood	50
02.11.43	rood	52
02.11.44	rood	54
02.11.45	rood	56
02.11.46	rood	58
02.11.47	rood	60
02.11.48	rood	62





Arbeitsanzug Rallye-Kombination

Material: Baumwoll-Körper
Ausführung mit 2 aufgesetzten Brust- und Vordertaschen, 2 Gesäßtaschen, 1 Zollstocktasche, vorne mit Reißverschluß

Best.-Nr.	Farbe	Größe
02.11.60	kornblau	46
02.11.61	kornblau	48
02.11.62	kornblau	50
02.11.63	kornblau	52
02.11.64	kornblau	54
02.11.65	kornblau	56
02.11.66	kornblau	58
02.11.67	kornblau	60
02.11.68	kornblau	62

KLM Schweisser-Schutzanzug

Material : Indura 100%
Qualität : Indura 100% BW 305 g/m²
Ausführung 2-teilig

Best.-Nr.	Größe
02.21.03	48
02.21.05	50
02.21.06	52
02.21.07	54
02.21.08	56
02.21.09	58
02.21.10	60

Säure-Dralon-Schutzanzug

Material: 100% Pol. 260 g/m²
CE-geprüft, 2-tlg. bestehend aus Arbeitsjacke und Arbeitsbundhose.
Arbeitsjacke mit Umlegekragen, verdeckter Knopfleiste, Ärmelweite mit Druckknöpfen verstellbar. Arbeitsbundhose mit Rundbund, Gürtelschlaufen, 2 seitliche Taschen, 1 Zollstocktasche

Best.-Nr.	Farbe	Größe
02.20.03	kornblau	46
02.20.04	kornblau	48
02.20.05	kornblau	50
02.20.06	kornblau	52
02.20.07	kornblau	54
02.20.08	kornblau	56
02.20.09	kornblau	58
02.20.10	kornblau	60

Hinweis

Bitte beachten Sie die besondere Wasch- und Pflegeanleitung für Gewebe nach CE.

Overall Rallye-combinatie

Materiaal: katoen
Uitvoering met 2 opgestikte borst- en broekzakken, 2 achterzakken, 1 duimstokzak, ritssluiting aan de voorkant.

Best.-nr.	kleur	maat
02.11.60	korenblauw	46
02.11.61	korenblauw	48
02.11.62	korenblauw	50
02.11.63	korenblauw	52
02.11.64	korenblauw	54
02.11.65	korenblauw	56
02.11.66	korenblauw	58
02.11.67	korenblauw	60
02.11.68	korenblauw	62

KLM lasserswerkpak

Materiaal : Indura 100%
Kwaliteit : Indura 100% Kortoem 305 g/m²

Uitvoering 2-delig

Best.-nr.	maat
02.21.03	48
02.21.05	50
02.21.06	52
02.21.07	54
02.21.08	56
02.21.09	58
02.21.10	60

Zuur-Dralon-beschermpek

Materiaal: 100% Pol. 260 g/m²
CE-gekeurd, 2-delig, bestaand uit werkjas en werkbroeck.
Jas met kraag, blinde knoopsluiting, armwijdte met drukknopen verstellbaar.
Werkbroeck met rondband, riemlussen, 2 zijzakken, 1 duimstokzak.

Best.-nr.	kleur	maat
02.20.03	korenblauw	46
02.20.04	korenblauw	48
02.20.05	korenblauw	50
02.20.06	korenblauw	52
02.20.07	korenblauw	54
02.20.08	korenblauw	56
02.20.09	korenblauw	58
02.20.10	korenblauw	60

Opmerking:

Voor CE-stoffen gelden speciale was- en onderhoudsvorschriften.

Kombination Nomex-III

Material: 94% Nomex, 5% Kevlar, 1% Bekinox, ca. 265 gr/m². Gemäß EN-Norm 531 und EN-Norm 433 gefertigt.

Diese Kombination bietet Schutz gegen Feuer, Hitze, Explosionen, Säuren und Basen. Sie ist permanent antistatisch.

Ausgestattet mit 2 aufgesetzten Brusttaschen mit Patte und Klettbandverschluss, 2 eingesetzte Seitentaschen, 1 aufgesetzte Gesäßtasche, 1 aufgesetzte und verstärkte Zollstocktasche, verdeckte Druckknopfleiste und verstellbaren Gummizug im Rücken.

Farbe: kornblau

Best.-Nr.	Größe
02.12.06	46
02.12.08	48
02.12.10	50
02.12.12	52
02.12.14	54
02.12.16	56
02.12.18	58
02.12.20	60
02.12.22	62

Combinatie Nomex-III

Materiaal: 94% Nomex, 5% Kevlar, 1% Bekinox, ca. 265 gr/m².

Volgens EN-Norm 531 en EN-Norm 433 uitgevoerd. Deze combinatie beschermt tegen vuur, hitte, explosies, zuren en basen en is permanent antistatisch.

Uitgevoerd met 2 opgestikte borstzakken, met klep en klittebandsluiting, 2 ingenaaide zijzakken, 1 opgestikte broekzak, 1 opgestikte en versterkte duimstokzak, blinde drukknopsluiting, en verstelbaar elastiek in de rug.

Kleur: korenblauw

Best.-nr.	maat
02.12.06	46
02.12.08	48
02.12.10	50
02.12.12	52
02.12.14	54
02.12.16	56
02.12.18	58
02.12.20	60
02.12.22	62





Säure-Kesselanzug ADNR

Das graduelle Verhalten von Säureschutzkleidung (beidseitig Weich-PVC-beschichtetes Nylon) gegen die Einwirkung von Kontaktstoffen, die sogenannte chemische Widerstandsfähigkeit ist in der nachfolgenden Tabelle angegeben. Die Prüfung der Penetrationszeit erfolgte bei Normalklima DIN 50014 in Anlehnung an BS 4742. Bei Kontakt von Säureschutzkleidung mit anderen Stoffen wie z.B. Luft, Gas, Wasser und natürlichen chem. Substanzen kann eine Beeinflussung eintreten, wie Absorption der Flüssigkeit, Extraktion von Weichmachern und chem. Reaktionen, die unter Umständen Eigenschaftsveränderungen der Säureschutzkleidung verursachen können. Da die tatsächlichen Einsatzbedingungen uns nicht bekannt sind, sollte die Eignung durch den Verbraucher nachgetestet werden.

Best.-Nr.	Größe
02.20.12	klein
02.20.13	mittel
02.20.14	groß

Beständigkeitsliste

Substanz	Penetrationszeit
Akkusäure	1440 min
Ameisensäure konz.	87 min
Chromschwefelsäure	75 min
Essigsäure	37 min
Essigsäure 40%	120 min
Essigsäure 10%	1440 min
Flußsäure 40%	60 min
Perchlorsäure	1440 min
Phosphorsäure 85%	1440 min
Propionsäure	28 min
Salpetersäure konz.	6 min
Salpetersäure 50%	10 min
Salzsäure konz.	300 min
Salzsäure 10%	1440 min
Schwefelsäure 98%	30 min
Schwefelsäure 40%	1440 min
Schwefelsäure 10%	1440 min
Ammoniak	13 min
Kalilauge 47%	1440 min
Natronlauge	1440 min
Soda gesättigt	1440 min
Athanol	1440 min
Glycerin	1440 min
Isopropanol	1440 min
Methanol	1440 min
Iso Octan	45 min
Isopropylamin	2 min
Methyl-Äthylketon	9 min
Benzol	15 min
Dieselöl	300 min
Toluol	15 min
Xylol	45 min
Chloroform	5 min
Methylenchlorid	5 min
Perchloräthylen	15 min
Tetrachlorkohlenstoff	90 min

Zuur-ketelpak ADNR

De beschermende factor van zuurbeschermende kleding (tweezijdig met PVC gelaagd nylon) tegen de inwerking van contactstoffen, de zogenoemde chemische weerstand, is in de onderstaande tabel aangegeven. De testen van de inwerktijd werden gedaan bij Normalklima DIN 50014 in aansluiting bij BS 4742. Bij contact van de zuurbeschermende kleding met andere stoffen, zoals bijvoorbeeld lucht, gas, water en natuurlijke chemische substanties kan beïnvloeding optreden in de vorm van absorptie van de vloeistof, uitzetting van verzachters en chemische reacties, die eventueel de eigenschappen van de zuurbeschermende kleding kunnen veranderen. Daar de daadwerkelijke gebruiksomstandigheden ons niet bekend zijn, moet de geschiktheid van de kleding ook altijd nog door de gebruiker getest worden.

Best.-nr.	maat
02.20.12	klein
02.20.13	middel
02.20.14	groot

Stoffenlijst

Substantie	doordringtijd
accuzuur	1440 min
mierenzuur concentraat	87 min
chromzwavelzuur	75 min
azijnzuur	37 min
azijnzuur 40%	120 min
azijnzuur 10%	1440 min
vloeibaar zuur	60 min
perchloorzuur	1440 min
fosforzuur	1440 min
propionzuur	28 min
salpeterzuur concentraat	6 min
salpeterzuur 50%	10 min
zoutzuur concentraat	300 min
zoutzuur 10%	1440 min
zwavelzuur 98%	30 min
zwavelzuur 40%	1440 min
zwavelzuur 10%	1440 min
ammoniak	13 min
kaliloog	1440 min
natronloog	1440 min
soda verzadigd	1440 min
athanol	1440 min
glycerine	1440 min
isopropanol	1440 min
methanol	1440 min
iso octaan	45 min
isopropylamin	2 min
methylethylketon	9 min
benzol	15 min
dieselolie	300 min
tolueen	15 min
xylol	45 min
chloroform	5 min
methylchloride	5 min
perchloorethyleen	15 min
tetrachloorkoolstof	90 min

PU-Winterbaujacke

mit Innenfutter, nach DIN 61 636

Best.-Nr.	Farbe	Nr. = Größe
02.31.01	gelb	0 = 46/48
02.31.02	gelb	1 = 50/52
02.31.03	gelb	2 = 54/56
02.31.04	gelb	3 = 58/60
02.31.05	gelb	4 = 62/64

PU-Winterbaultzhose

nach Din 61 636

Best.-Nr.	Farbe	Nr. = Größe
02.31.21	gelb	0 = 46/48
02.31.22	gelb	1 = 50/52
02.31.23	gelb	2 = 54/56
02.31.24	gelb	3 = 58/60
02.31.25	gelb	4 = 62/64

V-Air-Winterbaukapuze

ungefütert

Best.-Nr.	Farbe
02.31.11	gelb

Bundeswehrparka-Import

auswechselbares Innenfutter

Best.-Nr.	Farbe	Größe
02.32.01	oliv	46
02.32.02	oliv	48
02.32.03	oliv	50
02.32.04	oliv	52
02.32.05	oliv	54
02.32.06	oliv	56
02.32.07	oliv	58
02.32.08	oliv	60

Bundeswehrparka-Original

auswechselbares Innenfutter

Best.-Nr.	Farbe	Größe
02.32.50	steingrau	48
02.32.51	steingrau	50
02.32.52	steingrau	52
02.32.53	steingrau	54
02.32.54	steingrau	56
02.32.55	steingrau	58
02.32.56	steingrau	60
02.32.57	steingrau	62

PU-winter-bouwjas

met binnenvoering, volgens DIN 61 636

Best.-nr.	kleur	maat
02.31.01	geel	0 = 46/48
02.31.02	geel	1 = 50/52
02.31.03	geel	2 = 54/56
02.31.04	geel	3 = 58/60
02.31.05	geel	4 = 62/64

PU-winterbouwklebroek

volgens DIN 61 636

Best.-nr.	kleur	maat
02.31.21	geel	0 = 46/48
02.31.22	geel	1 = 50/52
02.31.23	geel	2 = 54/56
02.31.24	geel	3 = 58/60
02.31.25	geel	4 = 62/64

V-Air-winter- bouwcapuchon

onvoerd

Best.-nr.	kleur
02.31.11	geel

Legerparka import

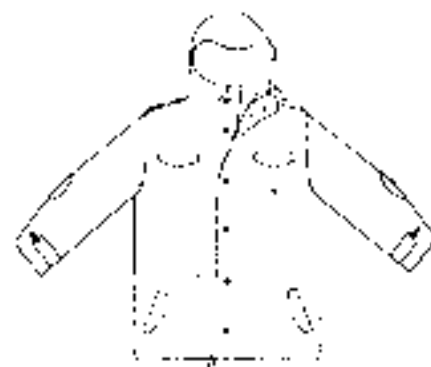
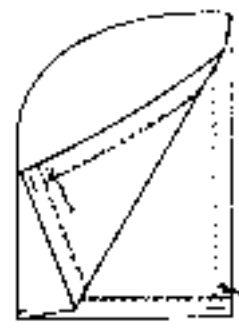
uitneembare voering

Best.-nr.	kleur	maat
02.32.01	legergroen	46
02.32.02	legergroen	48
02.32.03	legergroen	50
02.32.04	legergroen	52
02.32.05	legergroen	54
02.32.06	legergroen	56
02.32.07	legergroen	58
02.32.08	legergroen	60

Legerparka origineel

uitneembare voering

Best.-nr.	kleur	maat
02.32.50	steengrijs	48
02.32.51	steengrijs	50
02.32.52	steengrijs	52
02.32.53	steengrijs	54
02.32.54	steengrijs	56
02.32.55	steengrijs	58
02.32.56	steengrijs	60
02.32.57	steengrijs	62





Seeparka

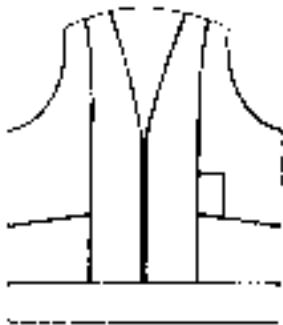
das wasserabweisende Nylon-Twill-Gewebe ist innen mit Aluminium beschichtet (Silverbacking), dadurch wird Wärme und Kälte reflektiert. Die Polyesterwattierung ist 100% wasserunempfindlich, verrottungsfest und schnell trocknend, verstellbarer Nierenschutz, verstellbare Kapuze, 7 Taschen, Taillenkordel und Zweiwegereißverschluß

Best.-Nr.	Farbe	Größe
02.32.30	marine	46
02.32.31	marine	48
02.32.32	marine	50
02.32.33	marine	52
02.32.34	marine	54
02.32.35	marine	56
02.32.36	marine	58
02.32.37	marine	60
02.32.38	marine	62

Zeeparka

het waterafstotende Nylon-Twill-weefsel is van binnen met aluminium gevoerd, (Silverbacking), waardoor warmte en koude reflecteert. De Polyesterwattering is 100% waterdicht, vergaat niet en is sneldrogend. Verstelbare nierenbescherming, verstellbare capuchon, 7 zakken, taillieriem en tweezijdige rits-sluiting

Best.-nr.	kleur	maat
02.32.30	marine	46
02.32.31	marine	48
02.32.32	marine	50
02.32.33	marine	52
02.32.34	marine	54
02.32.35	marine	56
02.32.36	marine	58
02.32.37	marine	60
02.32.38	marine	62



Kälteschutzweste

mit Arcrylfutter

Best.-Nr	Nr. = Größe
02.33.01	0 = 46/48
02.33.02	1 = 50/52
02.33.03	2 = 54/56
02.33.04	3 = 58/60
02.33.05	4 = 62/64

Warmtevest

met Arcrylvoering

Best.-nr.	maat
02.33.01	0 = 46/48
02.33.02	1 = 50/52
02.33.03	2 = 54/56
02.33.04	3 = 58/60
02.33.05	4 = 62/64



Troyer(-Pullover)

reine Schurwolle

Best.-Nr.	Farbe	Größe
02.37.03	marine	48
02.37.04	marine	50
02.37.05	marine	52
02.37.06	marine	54
02.37.07	marine	56
02.37.08	marine	58
02.37.09	marine	60
02.37.10	marine	62

Troyer-pullover

zuiver scheerwol

Best.-nr.	kleur	maat
02.37.03	marine	48
02.37.04	marine	50
02.37.05	marine	52
02.37.06	marine	54
02.37.07	marine	56
02.37.08	marine	58
02.37.09	marine	60
02.37.10	marine	62



Einweganzug

mit Kapuze, Gummizug an Armen, Beinen und Kapuze

Best.-Nr.	Nr. = Größe
02.42.25	3 = 50/52
02.42.26	4 = 54/56
02.42.27	5 = 58/60

Wegwerppak

met capuchon, elastiek aan de armen en broekspijpen.

Best.-nr.	maat
02.42.25	3 = 50/52
02.42.26	4 = 54/56
02.42.27	5 = 58/60

Regenschutzjacke

PVC-beschichtetes Gewebe, vollkommen HF-verschweißt

Best.-Nr.	Farbe	Nr.	= Größe
02.42.03	gelb	0	= 46/48
02.42.04	gelb	1	= 50/52
02.42.05	gelb	2	= 54/56
02.42.06	gelb	3	= 58/60

Regenschutzlatzhose

PVC-beschichtetes Gewebe, vollkommen HF-verschweißt

Best.-Nr.	Farbe	Nr.	= Größe
02.42.07	gelb	0	= 46/48
02.42.08	gelb	1	= 50/52
02.42.09	gelb	2	= 54/56
02.42.10	gelb	3	= 58/60

Arbeitsschutzjacke ADNR

100% wasserdichte, robuste Arbeitsjacke, Klettverschluss am Arm, Jacke gefüttert, Kapuze, verdeckter Reißverschluss, mit Reflexstreifen

Best.-Nr.	Farbe	Größe
02.41.03	gelb	46/48
02.41.05	gelb	50/52
02.41.07	gelb	54/56
02.41.09	gelb	58/60

Arbeitsschutzlatzhose ADNR

100% wasserdichte, robuste Arbeitslatzhose, Klettverschluss am Bein, mit verstellbaren Trägern, hochgezogenem Rückenteil und Brustlatz

Best.-Nr.	Farbe	Größe
02.41.13	gelb	46/48
02.41.15	gelb	50/52
02.41.17	gelb	54/56
02.41.19	gelb	58/60

Südwester

aus PVC

Best.-Nr.	Farbe
02.42.21	gelb

Regenjas

Weefsel met PVC-laag. 100% HF-gelast.

Best.-nr.	kleur	maat
02.42.03	geel	0 = 46/48
02.42.04	geel	1 = 50/52
02.42.05	geel	2 = 54/56
02.42.06	geel	3 = 58/60

Regenklebroek

Weefsel met PVC-laag. 100% HF-gelast.

Best.-nr.	kleur	maat
02.42.07	geel	0 = 46/48
02.42.08	geel	1 = 50/52
02.42.09	geel	2 = 54/56
02.42.10	geel	3 = 58/60

Werkjas ADNR

100% waterdicht, stevige werkjas, klittebandsluiting aan de mouwen, gevoerd, met capuchon, blinde ritssluiting, met reflecterende strepen.

Best.-nr.	kleur	maat
02.41.03	geel	46/48
02.41.05	geel	50/52
02.41.07	geel	54/56
02.41.09	geel	58/60

Werkbroek met klep ADNR

100% waterdichte, stevige werkbroek met klep, klitteband aan de pijpen, met verstelbare bretels, opgetrokken rugdeel en borstklep.




Best.-nr.	kleur	maat
02.41.13	geel	46/48
02.41.15	geel	50/52
02.41.17	geel	54/56
02.41.19	geel	58/60

Zuidwester

uit PVC

Best.-nr.	kleur
02.42.21	geel



	<p>Handschuhe</p> <p>Trossenhandschuh</p> <p>Fauster, starkes Rindvollleder mit Daumen und Handflächenverstärkung, genietet, Handrücken aus Spaltleder</p> <p>Best.-Nr. Länge</p> <p>02.61.01 23 cm</p>	<p>Handschoenen</p> <p>Draadwamten</p> <p>Wanten, sterk runderleer, met duim- en palmversterking, geniet, handrug uit leder.</p> <p>Best.-nr. lengte</p> <p>02.61.01 23 cm</p>
	<p>5-Fingerhandschuh</p> <p>Import-Modell (88 PBSA), Handfläche, Daumen, Finger und Knöchelschutz aus Spaltleder, Handrücken aus Baumwoll-Gewebe, Gummizug. Nach CE-Norm Kategorie 1.</p> <p>Best.-Nr. Länge</p> <p>02.61.11 28 cm</p>	<p>5-Vingerhandschoen</p> <p>Import-model (88 PBSA), handpalmen-, duimen-, vingers- en knokkelbescherming uit leer. Handrug van katoenweefsel, elastiek, Naar CE-norm categorie 1.</p> <p>Best.-nr. lengte</p> <p>02.61.11 28 cm</p>
	<p>5-Fingerhandschuh „WIDU“</p> <p>Import-Modell, Handflächen, Daumen, Finger und Knöchelschutz aus Rindvollleder, Handflächen- und Daumenverstärkung, Handrücken aus Baumwoll-Gewebe. Nach CE-Norm Kategorie 2</p> <p>Best.-Nr. Länge</p> <p>02.61.12 28 cm</p>	<p>5-Vingerhandschoen „WIDU“</p> <p>Import-model, handpalmen-, duimen-, vingers- en knokkelbescherming uit leer. Handrug- en duim-versterking. Handrug van katoenweefsel. Naar CE-norm categorie 2.</p> <p>Best.-nr. lengte</p> <p>02.61.12 28 cm</p>
	<p>5-Fingerhandschuh</p> <p>gefütert, Handfläche, Daumen, Finger und Knöchelschutz aus Polsterleder mit Strickbund</p> <p>Best.-Nr. Länge</p> <p>02.61.13 28 cm</p>	<p>5-Vingerhandschoen</p> <p>gevoerd, palm-, duim-, vingers- en knokkelbescherming, uit leder met gebreide manchet.</p> <p>Best.-nr. lengte</p> <p>02.61.13 28 cm</p>
	<p>5-Fingerhandschuh „Mercedes“</p> <p>Import-Modell, Handfläche, Daumen, Finger und Knöchelschutz aus Polsterleder, Handflächenverstärkung, Handrücken aus Baumwoll-Gewebe</p> <p>Best.-Nr. Länge</p> <p>02.61.23 28 cm</p>	<p>5-Vingerhandschoen „Mercedes“</p> <p>Importmodel, palm-, duim-, vingers- en knokkelbescherming uit leder, palmversterking, handrug van katoen.</p> <p>Best.-nr. lengte</p> <p>02.61.23 28 cm</p>

5-Fingerhandschuh „Strongoplus“

DIN 4841, Neopren-beschichtet, säurebeständig

Best.-Nr.	Farbe	Länge
02.61.35	schwarz	28 cm
02.61.36	schwarz	35 cm

5-Fingerhandschuh „Best“

ein Arbeitshandschuh, der nicht nur ölbeständig, sondern gleichzeitig auch schnittresistent ist. Handfläche und Handrücken ganz beschichtet

Best.-Nr.	Farbe	Länge
02.61.15	blau	30 cm

5-Fingerhandschuh „Marigold“

„Flexitex“ Naturlatex mit Baumwoll-Innenfutter, für Arbeiten im Naßbereich

Best.-Nr.	Farbe
02.61.38	blau

5-Fingerhandschuh

Haushaltshandschuh, Gummi

Best.-Nr.
02.61.39

Küchenschuh**Küchenschuh „Elsaß“**

ein robuster Schuh für den Einsatz im Küchenbereich, weiße Sohle, mit Fersenriemen.

Best.-Nr.	Farbe	Größe
02.71.60	weiß	37
02.71.61	weiß	38
02.71.62	weiß	39
02.71.63	weiß	40
02.71.64	weiß	41
02.71.65	weiß	42
02.71.66	weiß	43
02.71.67	weiß	44
02.71.68	weiß	45
02.71.69	weiß	46
02.71.70	weiß	47
02.71.71	weiß	48

5-Vingerhandschoen „Strongoplus“

DIN 4841, met neopreenlaag, zuurbestendig

Best.-nr.	kleur	lengte
02.61.35	zwart	28 cm
02.61.36	zwart	35 cm

5-Vingerhandschoen „Best“

een werkhandschoen, die niet alleen oliebestendig is, maar tegelijkertijd snedebestand. Handpalm en handrug zijn gelaagd.

Best.-nr.	kleur	lengte
02.61.15	blauw	30 cm

5-Vingerhandschoen Marigold

„Flexitex“ natuurlatex met katoenen binnenvoering, voor werkzaamheden in natte omstandigheden.

Best.-nr.	kleur
02.61.38	blauw

5-Vingerhandschoen

Huishoudhandschoen van rubber.

Best.-nr.
02.61.39

Keukenschoen**Keukenschoen „Elsaß“**

een stevige schoen voor alle werkzaamheden in de keuken, witte zool, met veters aan de zijkant.

Best.-nr.	kleur	maat
02.71.60	wit	37
02.71.61	wit	38
02.71.62	wit	39
02.71.63	wit	40
02.71.64	wit	41
02.71.65	wit	42
02.71.66	wit	43
02.71.67	wit	44
02.71.68	wit	45
02.71.69	wit	46
02.71.70	wit	47
02.71.71	wit	48





Arbeitsicherheitsschuhe

LUPOS Saloon S 2020 Plus

Arbeitsicherheitssandale nach DIN 4843/EN 345-S1, Obermaterial Leder, mit 2 Dichten-PU-Sohle und -Absatz, auswechselbares Kugelform-fußbett, Weite 9,5

Best.-Nr.	Farbe	Größe
02.73.01	schwarz	39
02.73.02	schwarz	40
02.72.03	schwarz	41
02.72.04	schwarz	42
02.72.05	schwarz	43
02.72.06	schwarz	44
02.72.07	schwarz	45
02.72.08	schwarz	46

LUPOS Saloon PS 500 Plus

Arbeitsicherheitshalbschuh nach DIN 4843/EN 345-S2k, Obermaterial Leder, mit 2 Dichten-PU-Sohle und -Absatz, auswechselbares Kugelform-fußbett, Weite 9,5

Best.-Nr.	Farbe	Größe
02.73.11	schwarz	39
02.73.12	schwarz	40
02.73.13	schwarz	41
02.73.14	schwarz	42
02.73.15	schwarz	43
02.73.16	schwarz	44
02.73.17	schwarz	45
02.73.18	schwarz	46
02.73.19	schwarz	47

LUPOS Saloon PS 700 Plus

Arbeitsicherheitsschnürstiefel nach DIN 4843/EN 345-S2k, Obermaterial Leder, mit 2 Dichten-PU-Sohle und -Absatz, Knöchelschutz, auswechselbares Kugelformfußbett, Weite 9,5

Best.-Nr.	Farbe	Größe
02.73.21	schwarz	39
02.73.22	schwarz	40
02.73.23	schwarz	41
02.73.24	schwarz	42
02.73.25	schwarz	43
02.73.26	schwarz	44
02.73.27	schwarz	45
02.73.28	schwarz	46
02.73.29	schwarz	47
02.73.30	schwarz	48



Veiligheidsschoenen

LUPOS Saloon S 2020 Plus

Veiligheidsschoenen, volgens DIN 4843/EN 345-S1, bovenmateriaal leder, met 2 lagen PU-zool en hak, Verwisselbare kogelvormig voetbed, breedtemaat 9,5

Best.-nr.	kleur	maat
02.73.01	zwart	39
02.73.02	zwart	40
02.72.03	zwart	41
02.72.04	zwart	42
02.72.05	zwart	43
02.72.06	zwart	44
02.72.07	zwart	45
02.72.08	zwart	46

LUPOS Saloon PS 500 Plus

Lage veiligheidsschoenen volgens DIN 4843/EN 345-S2k, bovenmateriaal leder, met 2 lagen PU-zool en hak, verwisselbare kogelvorm voetbed. breedtemaat 9,5.

Best.-nr.	kleur	maat
02.73.11	zwart	39
02.73.12	zwart	40
02.73.13	zwart	41
02.73.14	zwart	42
02.73.15	zwart	43
02.73.16	zwart	44
02.73.17	zwart	45
02.73.18	zwart	46
02.73.19	zwart	47

LUPOS Saloon PS 700 Plus

Hoge veiligheidsschoen met veters volgens DIN 4843/EN 345-S2k, bovenmateriaal leder, met 2 lagen PU-zool en hak. Knokkelbescherming en verwisselbaar voetbed. breedtemaat 9,5.

Best.-nr.	kleur	maat
02.73.21	zwart	39
02.73.22	zwart	40
02.73.23	zwart	41
02.73.24	zwart	42
02.73.25	zwart	43
02.73.26	zwart	44
02.73.27	zwart	45
02.73.28	zwart	46
02.73.29	zwart	47
02.73.30	zwart	48



LUPOS Runner Striker

Arbeitssicherheitshalbschuh nach DIN 4843/EN 345-S1, Obermaterial Leder, mit 2 Dichten-PU-Keilsohle Twin Track, auswechselbares Kugelformfußbett, Weite 9,5

Best.-Nr.	Farbe	Größe
02.72.80	schwarz/rot	38
02.72.81	schwarz/rot	39
02.72.82	schwarz/rot	40
02.72.83	schwarz/rot	41
02.72.84	schwarz/rot	42
02.72.85	schwarz/rot	43
02.72.86	schwarz/rot	44
02.72.87	schwarz/rot	45
02.72.88	schwarz/rot	46
02.72.89	schwarz/rot	47

LUPOS Runner Racing

Arbeitssicherheitshalbschuh nach DIN 4843/EN 345-S2, Obermaterial Leder, mit 2 Dichten-PU-Keilsohle Twin Track, mit 3 Klettverschlüssen, auswechselbares Kugelformfußbett, Weite 9,5

Best.-Nr.	Farbe	Größe
02.73.31	schwarz/rot	39
02.73.32	schwarz/rot	40
02.73.33	schwarz/rot	41
02.73.34	schwarz/rot	42
02.73.35	schwarz/rot	43
02.73.36	schwarz/rot	44
02.73.37	schwarz/rot	45
02.73.38	schwarz/rot	46

LUPOS Bau PS 550 Plus

Arbeitssicherheitshalbschuh nach DIN 4843/EN 345-S3, Obermaterial Leder, mit 2 Dichten-PU-Sohle und -Absatz, durchtrittssichere Edelstahl-Zwischensohle, auswechselbares Kugelformfußbett, Weite 9,5

Best.-Nr.	Farbe	Größe
02.73.71	schwarz	39
02.73.72	schwarz	40
02.73.73	schwarz	41
02.73.74	schwarz	42
02.73.75	schwarz	43
02.73.76	schwarz	44
02.73.77	schwarz	45
02.73.78	schwarz	46
02.73.79	schwarz	47

LUPOS Runner Striker

Lage veiligheidsschoen volgens DIN 4843/EN 345-S1, bovenmateriaal leder, met 2 lagen PU-reliefzool Twin Track, verwisselbaar voetbed, breedtemaat 9,5

Best.-nr.	kleur	maat
02.72.80	zwart/rood	38
02.72.81	zwart/rood	39
02.72.82	zwart/rood	40
02.72.83	zwart/rood	41
02.72.84	zwart/rood	42
02.72.85	zwart/rood	43
02.72.86	zwart/rood	44
02.72.87	zwart/rood	45
02.72.88	zwart/rood	46
02.72.89	zwart/rood	47

LUPOS Runner Racing

Lage veiligheidsschoen volgens DIN 4843/EN 345-S2, bovenmateriaal leder, met 2 lage PU-reliefzool Twin Track, met 3 klittebandsluitingen, verwisselbaar voetbed, breedtemaat 9,5

Best.-nr.	kleur	maat
02.73.31	zwart/rood	39
02.73.32	zwart/rood	40
02.73.33	zwart/rood	41
02.73.34	zwart/rood	42
02.73.35	zwart/rood	43
02.73.36	zwart/rood	44
02.73.37	zwart/rood	45
02.73.38	zwart/rood	46

LUPOS Bau PS 550 Plus

Lage veiligheidsschoen volgens DIN 4843/EN 345-S3, bovenmateriaal leder, met 2 lagen PU-zool en hak, onbrekbare RVS-tussenzool, verwisselbaar voetbed, breedtemaat 9,5

Best.-nr.	kleur	maat
02.73.71	zwart	39
02.73.72	zwart	40
02.73.73	zwart	41
02.73.74	zwart	42
02.73.75	zwart	43
02.73.76	zwart	44
02.73.77	zwart	45
02.73.78	zwart	46
02.73.79	zwart	47





LUPOS Bau PS 750 Plus

Arbeitssicherheitsschnürstiefel nach DIN 4843/EN 345-S3, Obermaterial Leder, mit 2 Dichten-PU-Sohle und -Absatz, durchtrittssichere Edelstahl-Zwischensohle, Knöchelschutz, auswechselbares Kugelformfußbett, Weite 9,5

Best.-Nr.	Farbe	Größe
02.73.61	schwarz	39
02.73.62	schwarz	40
02.73.63	schwarz	41
02.73.64	schwarz	42
02.73.65	schwarz	43
02.73.66	schwarz	44
02.73.67	schwarz	45
02.73.68	schwarz	46
02.73.69	schwarz	47

LUPOS Bau PS 950 Plus

Arbeitssicherheitsschaftstiefel nach DIN 4843/EN 345-S3, Obermaterial Leder, Webpelz gefüttert, seitlicher Reißverschluß, 2 Dichten-PU-Sohle und -Absatz, durchtrittssichere Edelstahl-Zwischensohle, auswechselbares Kugelformfußbett, Weite 9,5

Best.-Nr.	Farbe	Größe
02.73.91	schwarz	39
02.73.92	schwarz	40
02.73.93	schwarz	41
02.73.94	schwarz	42
02.73.95	schwarz	43
02.73.96	schwarz	44
02.73.97	schwarz	45
02.73.98	schwarz	46
02.73.99	schwarz	47

Schutzstufen - DIN 4843/EN 345

- S1 = trockene Bereiche
- S2 = Bereiche wo Feuchtigkeit und Nässe vorkommt
- S3 = Bau Bereich (durchtrittssicher)
- S4 = Bergbau
- w = wärmeisolierend
- k = kälteisolierend
- x = temperaturregulierend

Weitenangaben

- 8,5 = normale Füße
- 9,0 = normale bis breite Füße
- 9,5 = besonders breite Füße

LUPOS Bau PS 750 Plus

Hoge veiligheidsschoen met veters volgens DIN 4843/EN 345-S3, bovenmateriaal leder, met 2 lagen PU-zool, onbreekbare RVS-tussenzool, met hak, knokkelbescherming verwisselbaar voetbed, breedtemaat 9,5

Best.-nr.	kleur	maat
02.73.61	zwart	39
02.73.62	zwart	40
02.73.63	zwart	41
02.73.64	zwart	42
02.73.65	zwart	43
02.73.66	zwart	44
02.73.67	zwart	45
02.73.68	zwart	46
02.73.69	zwart	47

LUPOS Bau PS 950 Plus

Veiligheidslaarzen volgens DIN 4843/EN 345-S3, bovenmateriaal leder, voering kunstbont, ritssluiting aan de zijkant. 2 Lagen PU-zool en hak. onbreekbare RVS-tussenzool, verwisselbaar voetbed, breedtemaat 9,5

Best.-nr.	kleur	maat
02.73.91	zwart	39
02.73.92	zwart	40
02.73.93	zwart	41
02.73.94	zwart	42
02.73.95	zwart	43
02.73.96	zwart	44
02.73.97	zwart	45
02.73.98	zwart	46
02.73.99	zwart	47

Bescherming volgens DIN 4843/EN 345

- S1 = droge werkruimtes
- S2 = ruimtes waar vocht en water voorkomt.
- S3 = Bouwsector (onbreekbaar)
- S4 = Mijnbouw
- w = warmte-isolerend
- k = koude-isolerend
- x = temperatuurregulerend

Breedtematen

- 8,5 = normale voeten
- 9,0 = normale tot brede voeten
- 9,5 = extra brede voeten

Bergmann 545

Arbeitssicherheitsslipper nach
DIN 4843/EN 345-S1, Obermaterial
Leder, mit Fußbett, Weite 8,5

Best.-Nr.	Farbe	Größe
02.74.30	schwarz/grün	39
02.74.31	schwarz/grün	40
02.74.32	schwarz/grün	41
02.74.33	schwarz/grün	42
02.74.34	schwarz/grün	43
02.74.35	schwarz/grün	44
02.74.36	schwarz/grün	45
02.74.37	schwarz/grün	46
02.74.38	schwarz/grün	47

Bergmann 539

Arbeitssicherheitshalbschuh nach
DIN 4843/EN 345-S2, Obermaterial
Leder, mit Klettverschluss, mit Fußbett,
Weite 8,5

Best.-Nr.	Farbe	Größe
02.73.51	schwarz/grün	39
02.73.52	schwarz/grün	40
02.73.53	schwarz/grün	41
02.73.54	schwarz/grün	42
02.73.55	schwarz/grün	43
02.73.56	schwarz/grün	44
02.73.57	schwarz/grün	45
02.73.58	schwarz/grün	46
02.73.59	schwarz/grün	47

Bergmann 272

Arbeitssicherheitstiefel nach
DIN 4843/EN 345-S2, Obermaterial
Leder, mit Klettverschluss, mit Fußbett,
Weite 8,5

Best.-Nr.	Farbe	Größe
02.73.41	schwarz/grün	39
02.73.42	schwarz/grün	40
02.73.43	schwarz/grün	41
02.73.44	schwarz/grün	42
02.73.45	schwarz/grün	43
02.73.46	schwarz/grün	44
02.73.47	schwarz/grün	45
02.73.48	schwarz/grün	46
02.73.49	schwarz/grün	47

Bergmann 545

Veiligheidsslipper volgens
DIN 4843/EN 345-S1, bovenmateriaal
leder, met voetbed, breedtemaat 8,5

Best.-nr.	kleur	maat
02.74.30	zwart/groen	39
02.74.31	zwart/groen	40
02.74.32	zwart/groen	41
02.74.33	zwart/groen	42
02.74.34	zwart/groen	43
02.74.35	zwart/groen	44
02.74.36	zwart/groen	45
02.74.37	zwart/groen	46
02.74.38	zwart/groen	47

Bergmann 539

Lage veiligheidsschoen, volgens DIN
4843/EN 345-S2, bovenmateriaal leder,
met klittebandsluiting, met voetbed,
breedtemaat 8,5

Best.-nr.	kleur	maat
02.73.51	zwart/groen	39
02.73.52	zwart/groen	40
02.73.53	zwart/groen	41
02.73.54	zwart/groen	42
02.73.55	zwart/groen	43
02.73.56	zwart/groen	44
02.73.57	zwart/groen	45
02.73.58	zwart/groen	46
02.73.59	zwart/groen	47

Bergmann 272

Hoge veiligheidsschoen volgens
DIN 4843/EN 345-S2, bovenmateriaal
leder, met klittebandsluiting, met voetbed,
breedtemaat 8,5

Best.-nr.	kleur	maat
02.73.41	zwart/groen	39
02.73.42	zwart/groen	40
02.73.43	zwart/groen	41
02.73.44	zwart/groen	42
02.73.45	zwart/groen	43
02.73.46	zwart/groen	44
02.73.47	zwart/groen	45
02.73.48	zwart/groen	46
02.73.49	zwart/groen	47





Bergmann 115

Arbeitssicherheitsschaftstiefel nach DIN 4843/EN 345-S2, Obermaterial Leder, mit Webfellfutter, mit Fußbett, Weite 8,5

Best.-Nr.	Farbe	Größe
02.74.41	braun	39
02.74.42	braun	40
02.74.43	braun	41
02.74.44	braun	42
02.74.45	braun	43
02.74.46	braun	44
02.74.47	braun	45
02.74.48	braun	46
02.74.49	braun	47

Bergmann 115

Veiligheidslaars volgens DIN 4843/EN 345-S2, bovenmateriaal leder, met kunstvachtvoering, met voetbed, breedtemaat 8,5

Best.-nr.	kleur	maat
02.74.41	bruin	39
02.74.42	bruin	40
02.74.43	bruin	41
02.74.44	bruin	42
02.74.45	bruin	43
02.74.46	bruin	44
02.74.47	bruin	45
02.74.48	bruin	46
02.74.49	bruin	47



Arbeitsstiefel

Gummistiefel 100% wasserdicht, mit roter Sohle

Best.-Nr.	Farbe	Größe
02.75.01	schwarz	39
02.75.02	schwarz	40
02.75.03	schwarz	41
02.75.04	schwarz	42
02.75.05	schwarz	43
02.75.06	schwarz	44
02.75.07	schwarz	45
02.75.08	schwarz	46

Werklaarzen

Rubber laarzen 100% waterdicht, met rode zool.

Best.-nr.	kleur	maat
02.75.01	zwart	39
02.75.02	zwart	40
02.75.03	zwart	41
02.75.04	zwart	42
02.75.05	zwart	43
02.75.06	zwart	44
02.75.07	zwart	45
02.75.08	zwart	46



Arbeitssicherheitsstiefel

sehr leichter Arbeitssicherheitsschaftstiefel nach DIN 4843/EN 345-S5d, aus PVC, mit durchtrittsicherer Zwischensohle, Sohle schwarz, rutschsicher, benzin- und ölbeständig

Best.-Nr.	Farbe	Größe
02.76.10	gelb	39
02.76.11	gelb	40
02.76.12	gelb	41
02.76.13	gelb	42
02.76.14	gelb	43
02.76.15	gelb	44
02.76.16	gelb	45
02.76.17	gelb	46
02.76.18	gelb	47

Veiligheidslaarzen

zeer lichte veiligheidslaarzen volgens DIN 4843/EN 345-S5d, uit PVC, met onbreekbare tussenzool, zwarte zool, antislip, bestand tegen olie en benzine.

Best.-nr.	kleur	maat
02.76.10	geel	39
02.76.11	geel	40
02.76.12	geel	41
02.76.13	geel	42
02.76.14	geel	43
02.76.15	geel	44
02.76.16	geel	45
02.76.17	geel	46
02.76.18	geel	47

Kanalarbeiterstiefel

hüfthoch, mit Blockprofilsohle

Best.-Nr.	Farbe	Größe
02.75.51	grün	39
02.75.52	grün	40
02.75.53	grün	41
02.75.54	grün	42
02.75.55	grün	43
02.75.56	grün	44
02.75.57	grün	45
02.75.58	grün	46
02.75.59	grün	47

Kanalarbeiterhose

Wathose, beidseitig beschichtetes PVC-Gewebe mit angearbeiteten Stiefeln

Best.-Nr.	Farbe	Größe
02.75.60	grün	40
02.75.61	grün	41
02.75.62	grün	42
02.75.65	grün	43
02.75.63	grün	44
02.75.66	grün	45
02.75.64	grün	46

Kopfschutz**Schutzhelm „Baumeister 80“**

DIN 4840, mit 6-Punkt-Innenausstattung, einstellbar auf alle Kopfgrößen, heruntergezogene Helmschale im Nacken, mit Lederstirnband

Best.-Nr.	Farbe
02.81.01	gelb
02.81.02	weiß
02.81.03	blau
02.81.04	orange

Papierschonmütze

aus dehnbarem Krepppapier, unter allen Schutzhelmen zu tragen, hygienisch einwandfrei, besonders geeignet für Werksbesucher

Best.-Nr.	Farbe
02.81.11	weiß

Lieslaarzem

heuphoog, met blokprofielzool.

Best.-nr.	kleur	maat
02.75.51	groen	39
02.75.52	groen	40
02.75.53	groen	41
02.75.54	groen	42
02.75.55	groen	43
02.75.56	groen	44
02.75.57	groen	45
02.75.58	groen	46
02.75.59	groen	47

Waad Broek

broek, tweezijdig gelaagd met PVC-weefsel, met aangesloten laarzen.

Best.-nr.	kleur	maat
02.75.60	groen	40
02.75.61	groen	41
02.75.62	groen	42
02.75.65	groen	43
02.75.63	groen	44
02.75.66	groen	45
02.75.64	groen	46

Hoofdbescherming**Veiligheidshelm „Baumeister 80“**

DIN 4840, met 6-punten-binnenkant. Geschikt voor alle hoofdmaten. verlaagde helmrand in de nek, met lederen band.

Best.-nr.	kleur
02.81.01	geel
02.81.02	wit
02.81.03	blauw
02.81.04	oranje

Papieren binnenmuts

uit rekbaar crepepapier, in alle veiligheidshelmen te dragen, hygiënisch en zeer geschikt voor bezoekershelmen.

Best.-nr.	kleur
02.81.11	wit





Winterhaube

aus Strickwolle, mit Ohren- und Nackenschutz, unter allen Helmmodellen zu tragen

Best.-Nr.

02.81.18



Helmschutzschirm „Köln“

Überall dort einsetzbar wo Gefahr besteht, daß Spritzer von ätzenden Flüssigkeiten o.ä. auf das Gesichtsfeld eines Helmträgers treffen könnten. Auswechselbare Kunststoffscheibe, Schirm in jede Lage hochklappbar, passend für alle Schutzhelmtypen in Kappenform

Best.-Nr.

02.81.21

Ersatzkunststoffscheibe

zu Helmschutzschirm „Köln“

Best.-Nr.

02.81.22



Pudelmütze

reine Schurwolle

Best.-Nr. Farbe

02.37.20 marine
02.37.24 weiß

Gehörschutz

Kapselgehörschützer

leichter Kapselgehörschützer mit hervorragender Geräuschdämpfung, stufenlos verstellbar, mit auswechselbaren luftgepolsterten Ohrkissen

Best.-Nr.

02.84.02



Wintermuts

van gebreide wol, met oren- en nekbescherming, onder alle helmmodellen te dragen,

Best.-nr.

02.81.18

Helmbeveiligingsscherm „Köln“

Overall inzetbaar, waar het gevaar bestaat dat spatten van zuren o.a. in het gezicht van de helmdrager kunnen komen. Verwisselbaar kunststof scherm, dat in alle standen op- en neer te klappen is, past op alle helmtypen in kapvorm.

Best.-nr.

02.81.21

Reserve kunststof-scherm

voor helmbeveiligingsscherm „Köln“

Best.-nr.

02.81.22

Pompoenmuts

zuiver scheerwol

Best.-nr. kleur

02.37.20 marine
02.37.24 wit

Gehoorbescherming

gehoorbeschermers

lichte schelp-gehoorbeschermers met uitstekende geluiddemping. traploos verstelbaar met verwisselbare luchtgepolsterde oorkussens.

Best.-nr.

02.84.02

Gehörstöpsel Bilsom

leicht in die Ohrmuschel einzuführende
Gehörstöpsel mit gutem Tragekomfort und
guter Geräuschdämpfung

Best.-Nr. Bezeichnung

02.84.00 303L - Taschenpackung

02.84.04 5521-00 - Spenderbox

Schutzbrillen**PVC-Schutzbrille**

hergestellt aus unzerbrechlichem Hart-
PVC, vertstellbare Bügel, leichtes aus-
wechseln der Gläser

Best.-Nr.

02.85.01

Schutzbrille - Staub

Vollzicht-Einscheibenbrille aus trans-
parentem Weich-PVC, antibeschlag, mit
verstellbarem Gummiband

Best.-Nr.

02.85.06

Schutzbrille - Säure

Säurebeständige Einscheiben-Vollzicht-
brille aus transparentem Weich-PVC, anti-
beschlag, mit verstellbarem Gummiband

Best.-Nr.

02.85.07

Oorwatten Bilsom

makkelijk in de oorschelpen in te brengen
oorvullers, die comfortabel dragen en
goed geluiddempend werken.

Best.-nr. kenmerk

02.84.00 303L - zakverpakking

02.84.04 5521-00 - grootverpakking

Veiligheidsbrillen**PVC-veiligheidsbril**

gefabricceerd uit onbreekbaar PVC, verstel-
bare beugel, met gemakkelijk verwisselba-
re glazen.

Best.-nr.

02.85.01

Stof-beschermingsbril

Volzicht-eenglasbril, uit doorzichtig zacht
PVC, anticondens, met verstelbaar elastiek

Best.-nr.

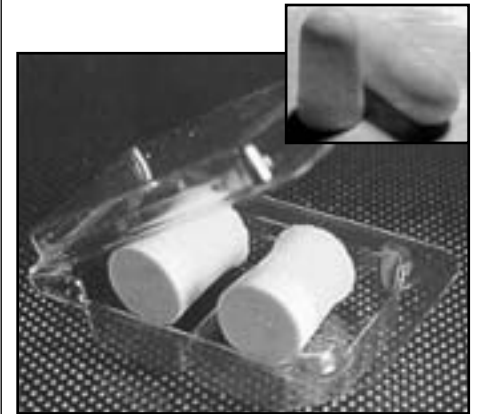
02.85.06

Zuur-beschermingsbril

bestand tegen zuren, volzicht-eenglasbril,
uit doorzichtig zacht PVC, anticondens,
met verstelbaar elastiek

Best.-nr.

02.85.07



**PARTNER
für die
Schiffahrt**



Dräger

CERTEX
Lifting Products and Services



KADEMATIC
NAUTOMATIC



telstar



Gleistein
TAUWERK

M VARTA
DIE BATTERIE-EXPERTEN

BEDIA
Motortechnik